

SECADORA DE TORRE COLUMNAR

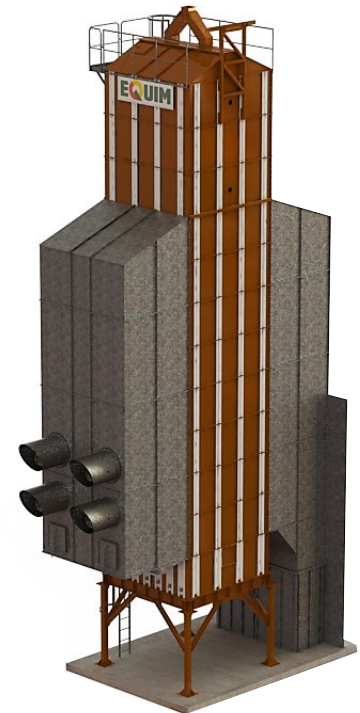
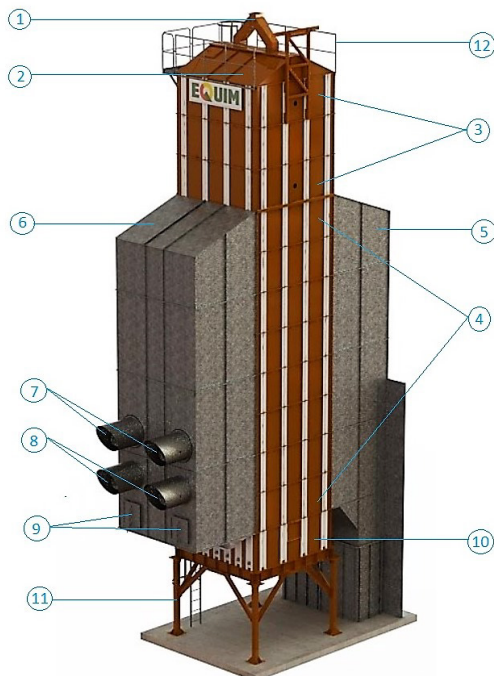
GENERALIDADES FUNCIONAMIENTO

Secadoras de torre con capacidades desde 10 a 120 toneladas, para cereales como arroz, sorgo, soya, maíz y otros, con equipos para ventilación y mezcla de aire. El sistema para generación de calor escalonado de acuerdo a sus necesidades. Se puede utilizar un quemador ciclónico de cascarilla de arroz, amigable con el medioambiente, o un quemador de productos fósiles(hornilla para carbón coque) o quemador a gas o diesel.

CARACTERISTICAS

- Secado tipo mixto con panales de baffles tipo lsu.
- El modulo superior esta reforzado para evitar desgaste prematuro por fricción del grano.
- Ventiladores eficientes de alto caudal que economizan energía
- Unidad modular premontada que facilita el montaje.

IDENTIFICACION DE COMPONENTES



VENTAJAS:

- Ensamble modular.
- Alta eficiencia en el secado.
- Novedoso sistema de descarga que evita rotura del grano.
- Sistema de descarga de baja potencia. Sistemade autolimpiantes.
- Sistema interno para temperar el grano y hacer un secado homogéneo mediante la espera en una sección libre de aire caliente durante el descenso del producto.
- Caseta para mezcla de aire ambiente y aire caliente

ÍTEM	PARTES DEL EQUIPO
1	CARGUE
2	CUBIERTA SUPERIOR
3	MÓDULOS DE ALMACENAMIENTO
4	MÓDULOS DE SECAMIENTO
5	CAMISAS DE AIREACIÓN
6	ENTRADA DE AIRE CALIENTE
7	ENTRADA AUTOMÁTICA DE AIRE FRÍO
8	CELOSÍA MANUAL PARA REGULACIÓN DE AIRE
9	MÓDULO DE DESCARGA
10	SOPORTACIÓN
11	PLATAFORMA DE MANTENIMIENTO
12	

Diseño y especificaciones técnicas sujetas a cambios sin previo aviso.

Fabrica y Oficinas

+ 57 7 6714412 / 05

Calle 16 N° 10 - 42 Barrio Gaitán

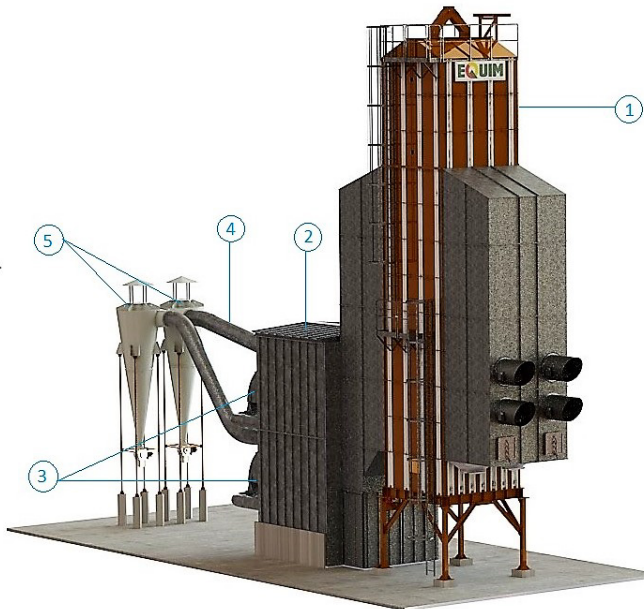
+ 57 300 207 1270

hernando.sandoval@equimsas.com

Bucaramanga - Colombia

Equipos para secamiento de Cereales

IDENTIFICACION DE COMPONENTES



ÍTEM	PARTES EQUIPOS COMPLEMENTARIOS
1	SECADORA DE TORRE REF: ST_ 30.9.3G
2	CASETA VENTILADOR
3	CENTRILECTOR
4	TUBERÍA DE ACOPLER
5	CICLONES Ø 1.5m

DATOS TÉCNICOS

MAIZ	CAPACIDADES DE SECAMIENTO										
	MODELO	MODULOS	LLENADO EN MODULOS		POTENCIA TOTAL	REDUCCIÓN DE HUMEDAD 25% a 18% (7% Aprox.) 80°C			REDUCCIÓN DE HUMEDAD 25% a 11% (12% Aprox.) 90°C		
			M ³	Ton		HP	Flujo continuo (T/h)*	Energía necesaria BTU /hr	Consumo Gas Liq. Gal./hr	Flujo por tandas (T/h)*	Energía necesaria BTU /hr
STS-6.32	6	50	48	40.5	25	4.500.000	4.5	13	5.600.000	5.6	
STS-7.32	7	59	54	50.5	28	6.000.000	6	14	7.000.000	7	
STS-8.32	8	68	60	75.5	32	7.300.000	7.3	16	8.400.000	8.4	
STS-9.32	9	77	66	75.5	35	8.200.000	8.2	22	9.300.000	9.3	
STS-10.32	10	85	72	100.5	38	9.000.000	9	25	10.250.000	10.3	

ARROZ	CAPACIDADES DE SECAMIENTO										
	MODELO	MODULOS	LLENADO EN MODULOS		POTENCIA TOTAL	REDUCCIÓN DE HUMEDAD 25% a 18% (7% Aprox.) 80°C			REDUCCIÓN DE HUMEDAD 25% a 11% (12% Aprox.) 90°C		
			M ³	Ton		HP	Flujo continuo (T/h)*	Energía necesaria BTU /hr	Consumo Gas Liq. Gal./hr	Flujo por tandas (T/h)*	Energía necesaria BTU /hr
STS-6.32	6	50	41	40.5	20	4.500.000	4.5	10.	5.500.000	5.6	
STS-7.32	7	59	46	50.5	23	6.000.000	6	5 11	7.000.000	7	
STS-8.32	8	68	51	75.5	26	7.300.000	7.3	13	8.400.000	8.4	
STS-9.32	9	77	57	75.5	28	8.200.000	8.2	18	9.300.000	9.3	
STS-10.32	10	86	62	100.5	31	9.000.000	9	20	10.250.000	10.3	

Diseño y especificaciones técnicas sujetas a cambios sin previo aviso.

Fabrica y Oficinas

+ 57 7 6714412 / 05

Calle 16 N° 10 - 42 Barrio Gaitán

+ 57 300 207 1270

hernando.sandoval@equimsas.com

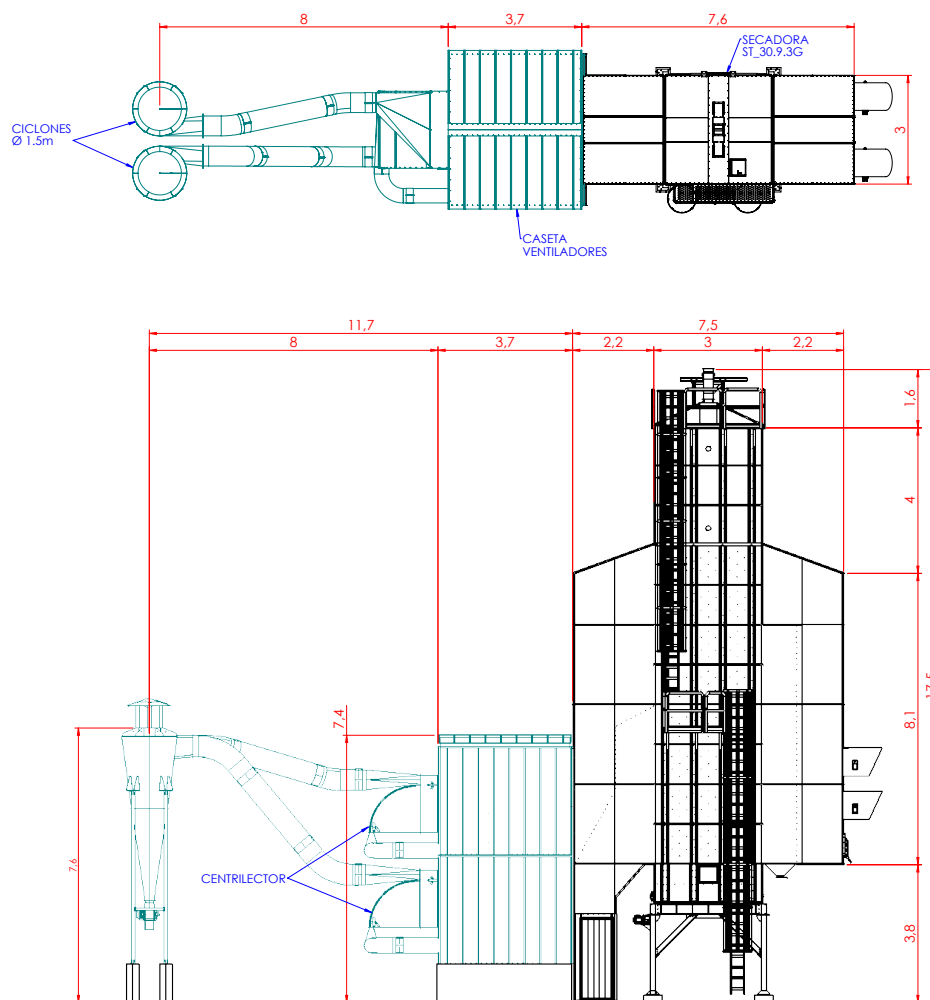
Bucaramanga - Colombia

Equipos para secamiento de Cereales

TABLAS CAPACIDADES / SECADORA DE TORRE

MODELO ARROZ	No PANALES	CAPACIDAD DE LLENADO TOTAL
STS-6.32	6	26 Ton
STS-7.32	7	29 Ton
STS-8.32	8	32 Ton
STS-10.32	10	37 Ton
STS-11.32	11	40 Ton
STS-12.32	12	42 Ton
STS-14.32	14	48 Ton
STS-15.32	15	50 Ton

MEDIDAS GENERALES



Diseño y especificaciones técnicas sujetas a cambios sin previo aviso.